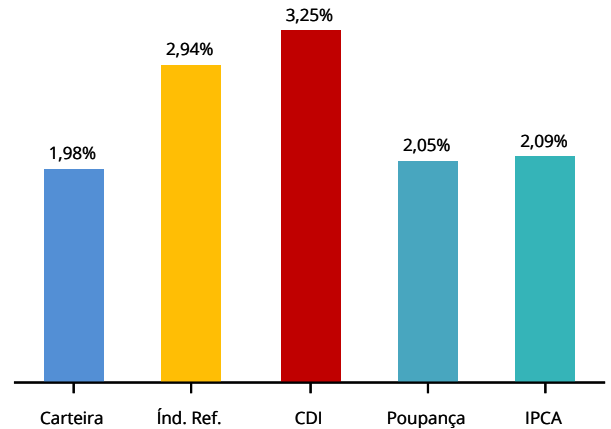


## CENÁRIO ECONÔMICO

**Economia Internacional:** No cenário internacional, o mês foi marcado pelo stress no sistema financeiro internacional e de decisões de política monetária ao redor do mundo. Após quebra do Silicon Valley Bank e do Signature Bank nos EUA e os problemas de liquidez do banco suíço Credit Suisse na Europa, criaram-se temores de uma possível uma crise financeira internacional que forçassem os Banco Centrais a encerrarem seus ciclos de aperto monetário. Apesar disso, nos EUA, o FED manteve o ritmo da última reunião e elevou as taxas de juros em 0,25 pontos percentuais, fazendo que Federal Funds Rate atingisse o intervalo de 4,75% - 5,0%. Na Europa, o Banco Central Europeu (BCE) elevou as taxas de juros em 50 bps, levando a taxa principal de juros de 3,0% para 3,5%.

**Economia Brasileira:** No Brasil, os destaques do mês foram referentes a decisão do Copom e o anúncio do novo arcabouço fiscal. O Copom manteve a Selic estável em 13,75%, conforme esperado pelo mercado. No comunicado, o comitê trouxe revisões altistas para as suas projeções de inflação e destacou a elevação das expectativas de inflação para prazos mais longos. A ata sinalizou que o comitê não pretende iniciar o processo de relaxamento monetário no curto-prazo. No cenário fiscal, houve a apresentação do novo arcabouço que irá substituir o Teto de Gastos. Apesar de reduzir a incerteza sobre a trajetória fiscal para os próximos anos, é provável que a regra precise da ajuda de medidas de recomposição de receitas para estabilizar a dívida pública.

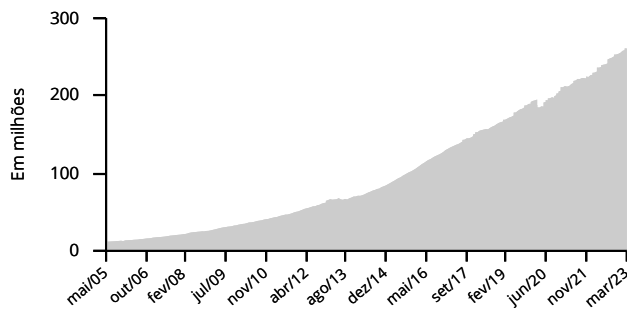
## HISTÓRICO DE RENTABILIDADE NO ANO



Mês	Abr-22	Mai-22	Jun-22	Jul-22	Ago-22	Set-22	Out-22	Nov-22	Dez-22	Jan-23	Fev-23	Mar-23	ANO	12 Meses	24 Meses
OABPrev Santa Catarina	0,37	1,13	(0,05)	0,83	1,33	0,81	1,09	0,12	0,51	0,90	0,32	0,74	1,98	8,40	14,97
Índ. Ref.	1,36	0,81	0,97	(0,26)	0,07	0,03	0,80	0,71	1,06	0,82	1,07	1,02	2,94	8,79	26,70
CDI	0,83	1,03	1,01	1,03	1,17	1,07	1,02	1,02	1,12	1,12	0,92	1,17	3,25	13,28	20,54
Poupança	0,56	0,67	0,65	0,66	0,74	0,68	0,65	0,65	0,71	0,71	0,58	0,74	2,05	8,30	13,00

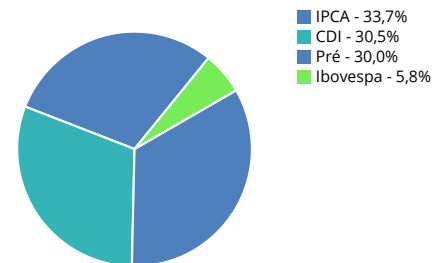
Índice de Referência INPC + 4.24% a.a.

## EVOLUÇÃO PATRIMONIAL

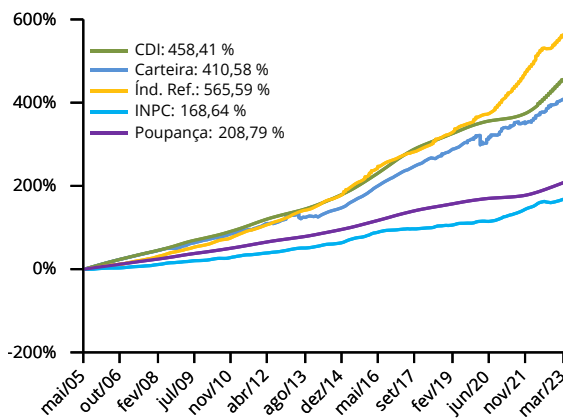


## DISTRIBUIÇÃO POR FATOR DE RISCO

Patrimônio Líquido R\$ 262.458.981,83



## HISTÓRICO DE RENTABILIDADE ACUMULADA



## POLÍTICA DE INVESTIMENTO

